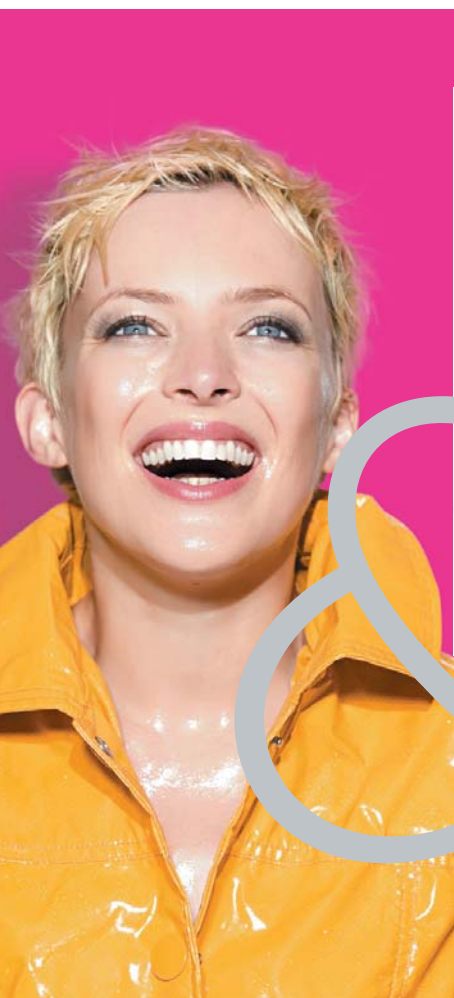


CITROËN
&VOUS



MŰHELYTITKOK
AZ ABLAKTÖRLŐ
LAPÁTOKRÓL



JOBB KILÁTÁST BIZTOSÍTÓ ABLAKTÖRLŐ LAPÁTOK A MÉG NAGYOBB BIZTONSÁGÉRT



Az ablaktörlő lapátok négy elemből tevődnek össze:

- illesztő csukló (adapter),
- tartóváz,
- törlőpenge,
- tartószerkezet.

Az ablaktörlés minősége e négy alkotórész megfelelő illeszkedésétől, illetve állapotától, valamint a szélvédő geometriájától függ.

A lapátok természetes elhasználódása sajnos elkerülhetetlen.

**ILLESZTŐ CSUKLÓ
(ADAPTER)**

TÖRLŐPENGE



MI A KÜLÖNBSÉG A HAGYOMÁNYOS ÉS A LAPOS ABLAKTÖRLŐ LAPÁTOK KÖZÖTT?

Az Ön gépjárműve a felszereltségi szinttől függően hagyományos vagy lapos ablaktörlő lapátokkal rendelkezik. A nemrégiben kifejlesztett lapos ablaktörlő lapátok speciális spoilerüknek köszönhetően tökéletes törlést biztosítanak, bármilyen sebességgel is haladjon autójával.

A hagyományos ablaktörlő lapátokkal felszerelt gépjárművekhez is rendelhet lapos ablaktörlő lapátokat.

A lapos ablaktörlő lapátokkal kapcsolatos tanácsokért kérjük, forduljon a CITROËN hálózat munkatársaihoz!



**LAPOS
ABLAKTÖRLŐ
LAPÁTOK**

**HAGYOMÁNYOS
ABLAKTÖRLŐ LAPÁTOK**

MI A SPOILER FELADATA?

- A gépjármű sebességének függvényében szabályozza a törlőpenge szélvédőre gyakorolt nyomását.
- Kifejezetten áramvonalas kialakításának köszönhetően tökéletes szélvédőtisztítást biztosít.



SPOILERREL



SPOILER NÉLKÜL

A CITROËN TANÁCSA

A működés hatékonysága érdekében ügyeljen a spoiler irányára! A spoilernek lefelé kell állnia, különben nem látja el a funkcióját.

MIÉRT HASZNÁLÓDNAK EL AZ ABLAKTÖRLŐ LAPÁTOK?

A gumi törlőpengék állapota meghatározó az ablaktörlés minősége szempontjából. A pengék használaton kívüli állapotban is ki vannak téve a hideg, illetve a meleg időjárás hatásainak.

- A nagy meleg, a szélsőséges időjárási viszonyok, a szennyeződések és a hirtelen hőmérsékletváltozások kárt okozhatnak a törlőpengében, és csökkenthetik az ablaktörlés hatékonyságát.
- A törlőpenge elszakadhat, ha az ablaktörlő lapátot jeges szélvédőn hozzuk működésbe.

A CITROËN TANÁCSAI

- Fagyos időben az ablaktörlő lapátok működésbe hozása előtt gondoskodjon a szélvédő jégtelenítéséről!
- Lehetőleg ne hagyja autóját megfelelő védelem nélkül tűző napon!
- Az ablaktörlő lapátokat az elhasználódás első jelére, de legalább évente cserélje le!

**ESŐBEN IS
MOSOLYOGJON
FELHŐTLENÜL!**



MILYEN JELEK UTALNAK A LAPÁTOK ELHASZNÁLÓDÁSÁRA?



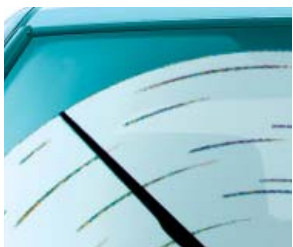
FOLTOS SZÉLVÉDŐ

- Az ablaktörő kar nem fejt ki megfelelő nyomást.
- Az ablaktörő lapát túl gyorsan emelkedik.
- Az ablaktörő lapát nem egyenletes nyomást fejt ki a szélvédőre.



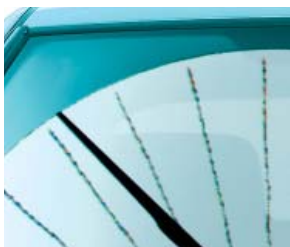
HOMÁLYOS SZÉLVÉDŐ

- A szélvédőn vagy a törőpengén szennyeződés látható.
- A törőpenge elferdült az ablaktörő kar túl nagy nyomása alatt, vagy megkeményedett a fokozott igénybevétel vagy a túl nagy meleg hatására.



AKADOZÓ ÉS ZAJOS MŰKÖDÉS

- A törőpenge megkeményedett az idő vagy a meleg hatására.
- A törőpenge elferdült az ablaktörő kar túl nagy nyomása alatt.
- Túl nagy a holtjáték az ablaktörő kar és az ablaktörő lapát között.



CSÍKOS FELÜLETŰ SZÉLVÉDŐ

- A törőpenge elrepedt vagy elszakadt fagy, nagy meleg vagy egyéb szélsőséges időjárási körülmények hatására.



AZ ELŐREGEDETT ABLAKTÖRLŐ LAPÁTOK HASZNÁLATÁNAK KÖVETKEZMÉNYEI

- Csikos felületű szélvédő,
- Korlátozott látási viszonyok,
- Figyelemzavar és fáradtság a rossz kilátás és a zajos működés miatt,
- **A látási viszonyok jelentős romlása – különösen éjszaka, ködös időben vagy szitáló esőben (a fénysugarak előzés közbeni torzítása).**
A megfelelő állapotú ablaktörlő lapátok fokozzák biztonságát és a vezetés kényelmét.

NÉHÁNY JÓTANÁCS AZ ÁLLAPOTFELMÉRÉSHEZ

- **Emelje fel a szélvédőről az ablaktörlő lapátokat:** ha a törlőpenge elferdült és nem áll vissza függőleges helyzetbe, cserélje le az ablaktörlőt!
- **Húzza végig az ujját a törlőpengén:** ha repedéseket vagy egyenetlenségeket tapasztal, cserélje le az ablaktörlőt!
- **Ellenőrizze az ablaktörlő lapát holtjátékát a karon:** ha rendellenes a holtjáték, cserélje le az ablaktörlőt!

→ KARBANTARTÁSI JAVASLAT

Az ablaktörlő lapátokat az elhasználódás első jelére, de legalább évente cserélje le!



MIÉRT FONTOS A HÁTSÓ ABLAKTÖRLŐ LAPÁT?

- A belső visszapillantó tükörben látott kép nagy mértékben függ a hátsó ablaktörő lapát megfelelő működésétől.
- A tökéletes hátsó kilátás garantálja, hogy vezetési manővereit a lehető legnagyobb biztonsággal hajthassa végre.

→ KARBANTARTÁSI JAVASLATOK

Az első ablaktörő lapátok cseréjekor, vagy ha elhasználódásra utaló jeleket észlel, cserélje le a hátsó ablaktörő lapátot is! Az első ablaktörő lapátok állapotának ellenőrzésekor ellenőrizze a hátsó ablaktörő lapátot is.



A CITROËN ALKATRÉSZEK ELŐNYEI

A CITROËN ablaktörő lapátok kiváló minőségűek, és a legszigorúbb előírásoknak is megfelelnek.

A CITROËN gépjárművéhez tökéletesen használható ablaktörő lapátok hosszú távon megállják a helyüket, és az időjárási körülményektől függetlenül kifogástalan szélvédőtisztítást biztosítanak.



A CITROËN KOMOLYAN VESZI A KÖRNYEZETVÉDELMET

A CITROËN, mint a környezet védelméért felelősséget érző konstruktor, aktív szerepet vállal a szennyező anyagok kezelésében*.

A CITROËN és hálózata a gépjárművek teljes életciklusa alatt (a modellek tervezésétől egészen a használt alkatrészek újrahasznosításáig) gondosan ügyel a környezet megóvására*.

*Bővebb információt a citroen.hu/szerviz-es-alkatresz/karbantartasi-tanacsok.html oldalon talál.

MŰHELYTITKOK

A LENGÉSCSILLAPÍTÓKRÓL
AZ ABLAKTÖRLŐ LAPÁTOKRÓL
AZ AKKUMULÁTORRÓL
A LÉGKONDITIONÁLÓRÓL
ÉS A POLLENSZŰRŐRÓL
A KIPUFOGÓRENDSZERRŐL
ÉS A RÉSZECSKESZŰRŐRÓL
A VILÁGÍTÁSRÓL
A FÉKRENDSZERRŐL

A VEZÉRMŰKÉSZLETRŐL
A KENŐANYAGOKRÓL
A SZÉLVÉDŐRŐL
AZ EREDETI ALKATRÉSZEKRŐL
A CSEREDARABOS
ALKATRÉSZEKRŐL
A GUMIABRONCSOKRÓL
A TÉLI GUMIKRÓL
AZ ÁTVIZSGÁLÁSRÓL

**AZ ABLAKTÖRLŐ LAPÁTOKRÓL
BŐVEBB INFORMÁCIÓT
A CITROEN.HU OLDALON TALÁL.**



A CITROËN a TOTAL-t választotta

Terv: CAFÉINE – C AUTOMOBIL IMPORT KFT.

Székhely: 1194 Budapest, André Citroën út 1. – 06-1-348-48-48

Fényképek: Citroën és iStock. – 2016. november